

UWAGI:

1. Przed przystąpieniem do realizacji sprawdzić wszystkie elementy i istnie wymiary na budowie.
2. Projekt rozpatrywać łącznie z projektami pozostałych branż.
3. Rysunki należy rozpatrywać łącznie z opisem technicznym i zestawieniem materiałów. W przypadku, gdy element występuje w jednej z tych części należy przyjąć, że występuje w każdej.
4. Przewody pokazano bez izolacji.
5. Sposób mocowania instalacji zgodnie z dokumentacją branży konstrukcyjnej, odnosząc się do kanałów niezalutowanych.
6. Uwagi i wymiary dotyczące wysokości prowadzenia kanałów
7. Przebiega kanałów i rurociągów przez elementy wydzielenia pożarowego zabezpieczyć do wymaganej odporności ogniowej.
8. Całość robót wykonać zgodnie zaktualizymi przepisami prawa budowlanego, przepisami BHP i p. poż. oraz "Warunkami technicznymi wykonania i odbioru odpowiednich instalacji COBRITI Instal"
9. Zmiany w projekcie podlegają akceptacji projektanta.

LEGENDA:

- ZW

CW

DN40 Ø16

Wywiewka

Kanalizacja sanitarna podposadziskowa

Wartość i kierunek spadku przewodu

Materiał i średnica przewodu

Pion kanalizacji sanitarnej / deszczowej

Numer pionu

Materiał i średnica pionu

Wywiewka kanalizacji sanitarnej
- KS

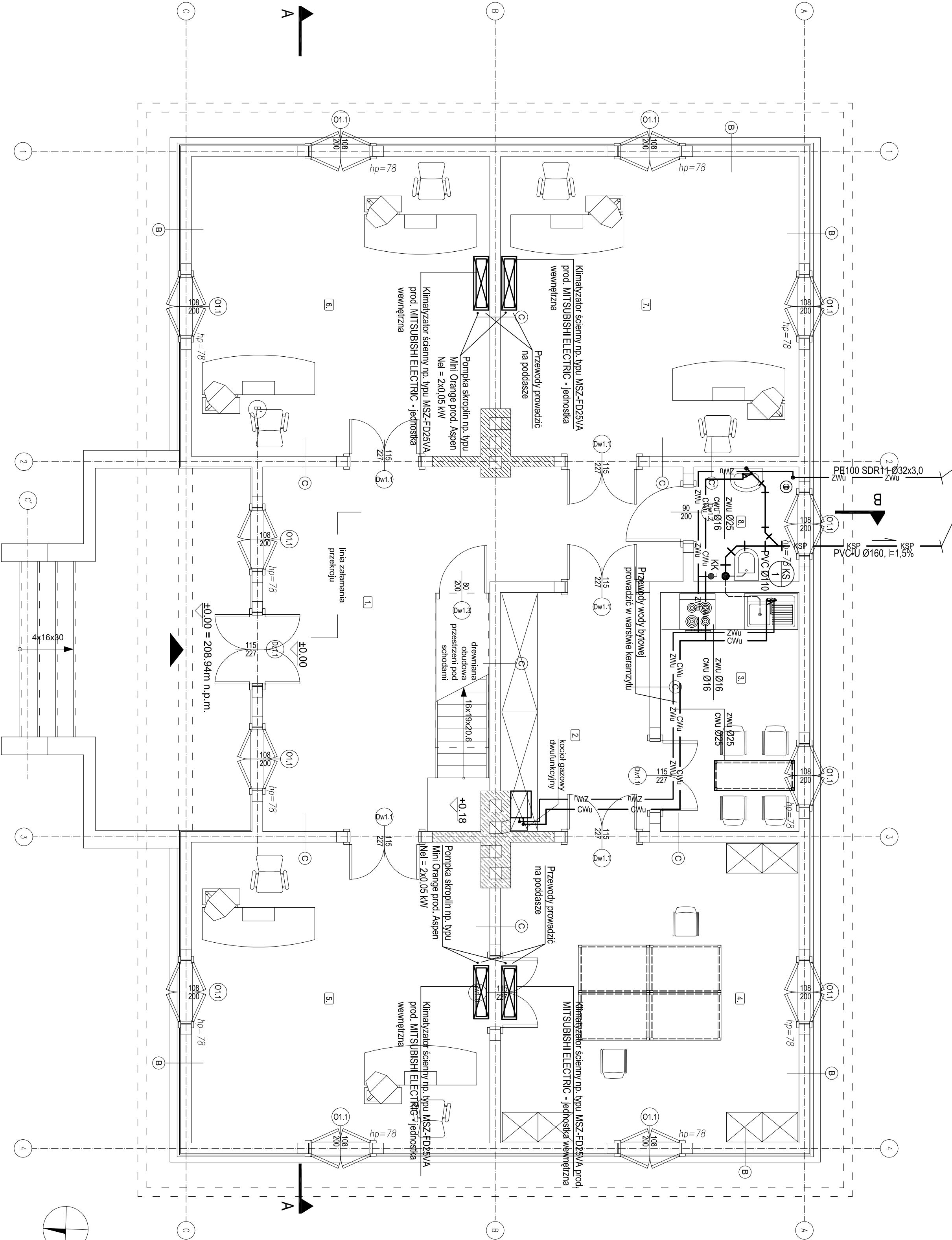
1

PVC Ø110
- KS

1

PVC Ø110

Dalsze prowadzenie przewodów wg
rysunku instalacji zewnętrznych.
Przewody prowadzone w gruncie.



LEGENDA:

Przebiega kanałów i rurociągów przez elementy wydzielenia pożarowego zabezpieczyć do wymaganej odporności ogniowej.

BUDOWA ZESPOŁU OBIEKTÓW PARKU ETNOGRAFICZNEGO MUZEUM KULTURY LUDOWEJ W KOLBUSZOWEJ
- CZĘŚĆ I (STREFA ZAPLECZA „A”, ZAKOŁOŻENIE DWORSKIE)

Adres inwestycji
ul. Wojska 36, Domaków, 36-100 Kolbuszowa, dz. 42/1/4, 42/0/6

Inwestor
Muzeum Kultury Ludowej, ul. Kościuszki 6, 36-100 Kolbuszowa

Branża
INSTALACJE SANITARNE

Stadium
PROJEKT WYKONAWCZY

BUDYNEK ADMINISTRACYJNO-BIUROWY [1]
RZUT PARTERU - INSTALACJE WODY BYTOWEJ,
KANALIZACJI I GAZU ZIEMNEGO

Skala
1:50

Data
GRUDZIEŃ 2012

Projektant
mgr inż. Jacek Harnas
nr upr. MKP 0123/POSO/07

Sprawdzający
dr inż. Tomasz Pawłowski
nr upr. WKP 0267/POSO/06

Opracowanie
mgr inż. Krzysztof Piatel
mgr inż. Anna Sztajfert

Sound & Space s.o. z o.o.
60-682 Poznań, ul. Wp. Biegańskiego 61A
Tel./Fax.: (061) 825-65-27
biuro@soundspace.eu

Nr rys.
IS 1.2

RZUT PARTERU